



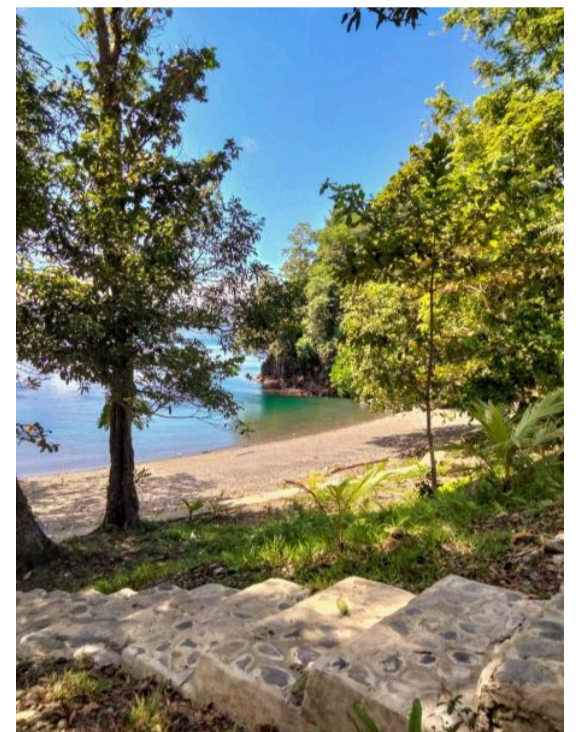
— PRÉSENTATION

Un lieu intime pour les amoureux de plongée

Jadis au cœur de la route coloniale et maritime des épices, Ambon, petite île d'environ 360km², fut au XVI^{ème} siècle occupée par les Portugais puis par les Néerlandais qui en firent le comptoir principal de la compagnie néerlandaise des Indes Orientales.

Aujourd'hui la ville principale, du nom de l'île, également appelée Amboine, est la capitale de la province des Moluques qui compte plus de 600 îles.

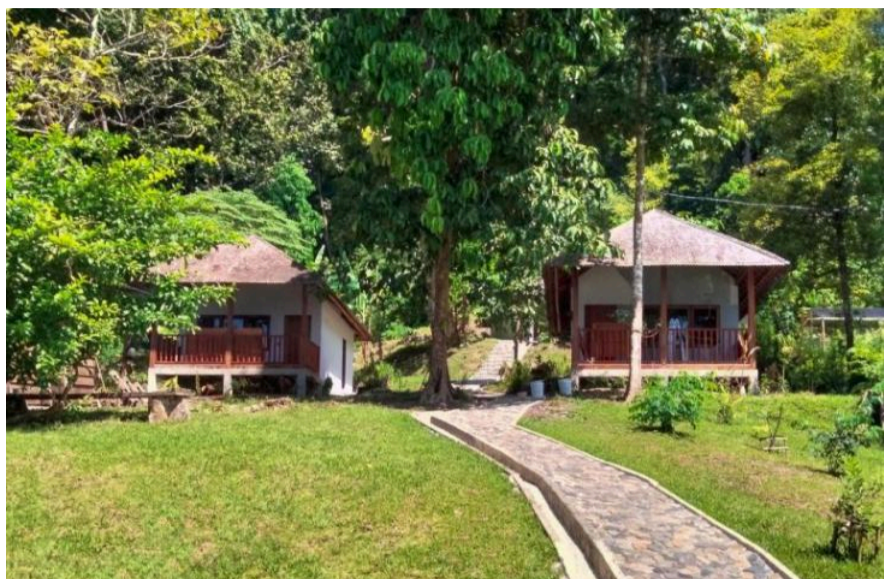
Situé proche du village de Seilale, Ambon Dive Resort est l'un des seuls hôtels intimistes de l'île offrant 8 chambres confortables et spacieuses, un restaurant chaleureux et convivial, un centre de plongée soigneusement aménagé par des passionnés, pour des passionnés. En osmose avec une nature luxuriante, vous découvrirez la richesse des plongées muck et l'immensité des tombants et récifs alentour.



Les pieds dans l'eau

Loin des pôles touristiques et du bruit des moteurs, le resort est accessible par voie maritime, assurance de tranquillité et d'authenticité.

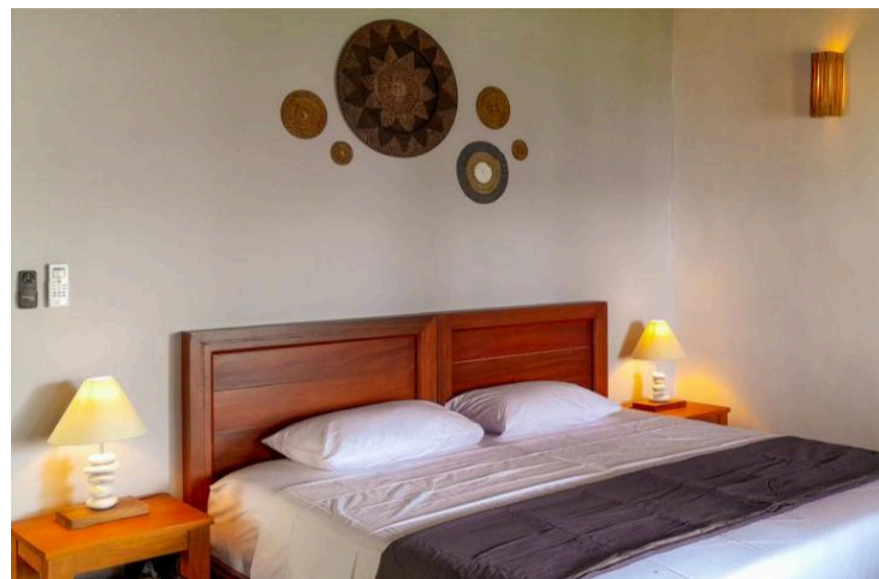
Baigné au sein d'une nature luxuriante, l'hôtel est constitué de 8 chambres, d'un restaurant que seuls quelques pas séparent de la plage et du centre de plongée spécialement adapté pour les photographes... et non photographes !



4 Bungalows Deluxe

✘ 50 m² ✘ Double ou séparé ✘ Climatisation ✘ Bureau

- ✓ Bungalow individuel de 50m²
- ✓ Terrasse vue mer, sofa et table basse
- ✓ Eau, thé, café
- ✓ Lit King size ou lits séparés, bureau, sofa, chaise, armoire
- ✓ Climatisation
- ✓ Electricité 220V, prises internationales
- ✓ Salle de bain privée mi-extérieure, eau chaude et froide
- ✓ Savon et shampoing
- ✓ Serviettes de toilettes et draps de bain



4 Chambres Supérieure

✘ 30 m² ✘ Double ou séparé ✘ Climatisation ✘ Bureau

- ✓ Chambres attenantes de 30m²
- ✓ Terrasse vue mer, sofa et table basse
- ✓ Eau, thé, café
- ✓ Lit King size ou lits séparés, bureau, sofa, chaise, armoire
- ✓ Climatisation
- ✓ Electricité 220V, prises internationales
- ✓ Salle de bain privée mi-extérieure, eau chaude et froide
- ✓ Savon et shampoing
- ✓ Serviettes de toilettes et draps de bain



— CUISINE

Restaurant & Bar

A quelques marches de la plage, faisant face à la mer, c'est au restaurant, construit dans un style local, charmant et chaleureux, que vous serez servis des repas familiaux, copieux et variés.

- ✓ Face à la mer
- ✓ 3 repas par jour indonésiens et continentaux
- ✓ Snack à disposition, eau, thé, café

Le centre de plongée

- ✓ Compresseur Air et Nitrox
- ✓ Salle équipement
- ✓ Bouteilles aluminium 12L robinetterie mono-sortie DIN et Internationale
- ✓ Bouteilles aluminium 15L robinetterie mono-sortie DIN et Internationale
- ✓ Pièce pour les photographes et vidéographes. Bureau et prises électriques 220V
- ✓ 2 speed-boat conçus spécialement pour la plongée et permettant de dispatcher les palanquées sur différents sites
- ✓ Draps de bain, eau, thé, café à bord
- ✓ Dan Oxygen et trousse premier secours dans chaque bateau et au centre de plongée
- ✓ Caisson hyperbarre à Ambon



L'une des 5 meilleures destinations au monde

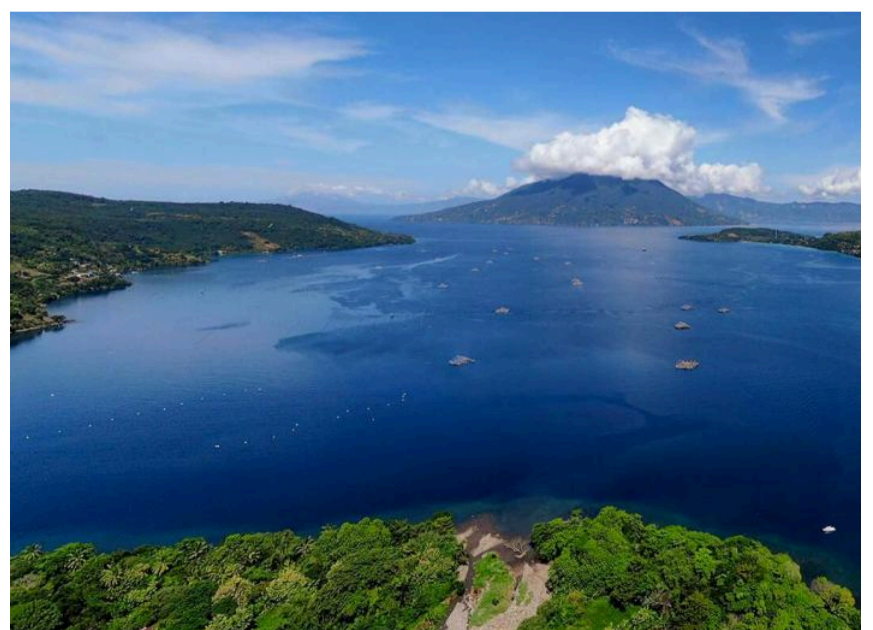
Ambon, de par sa récente histoire, s'ouvre depuis peu au tourisme. Nettement moins connue que son homologue Lembah, c'est pourtant et sans conteste l'une des 5 meilleures destinations au monde pour rencontrer la faune macro.

Certaines espèces sont endémiques, comme le poisson crapaud psychédélique ou encore le poisson scorpion d'Ambon... comme son nom l'indique.

- ✓ Dans la baie : excellentes plongées muck, faune macro, récif corallien et tombant
- ✓ Tombant : dérive, bancs de poissons, occurrence de pélagique en dehors de la baie (plongées soumises à condition)
- ✓ Le Resort ouvre de début Septembre jusqu'à fin mai

Comment venir à Ambon

- ✓ Plusieurs vols quotidiens depuis Jakarta, Bali et autres villes indonésiennes
- Compagnies aériennes : Garuda Indonesia (GA), Lion Air (JT), Wings Air (IW), Nam Air (IN), Batik Air (ID), Sriwijaya Air (SJ)
- ✓ Aéroport PATTIMURA Ambon (AMQ)
- Un membre de l'équipe vous attendra à l'aéroport et vous conduira à l'hôtel (15 min par voie maritime). A noter qu'en cas de mauvaise météo, vous rejoindrez le Resort par voie routière (1 heure).



Deux formules de plongées au choix

Nous vous proposons en plus d'une formule de base avec 2 plongées par jour, une formule illimitée incluant jusqu'à 3 sorties en bateau par jour et des plongées à volonté sur le House Reef. Une réduction est prévue pour les non plongeurs.

Sont inclus dans les Packages:

- ✓ Nuitées base chambre double, 3 repas /jour continentaux ou indonésiens
- ✓ Eau, thé, café à volonté, snack et fruits
- ✓ Plongées à l'air, plomb, bouteille 12 L aluminium
- ✓ Transfert aéroport
- ✓ Taxes gouvernementales

Ne sont pas inclus dans les Packages:

- ✓ Supplément chambre seule : 40 euros /nuit /chambre Superior et 70 euros /nuit /Bungalow Deluxe
- ✓ Boissons alcoolisées et sodas
- ✓ Vols domestiques et internationaux
- ✓ Équipements personnels de plongée
- ✓ Nitrox
- ✓ Bouteille 15 L
- ✓ Guide privatif (sur demande, selon disponibilité)

2025/26 FORMULE 2 PLONGÉES

	Chambre supérieure	Bungalow Deluxe	Réduction pour les non plongeurs
3 Nuits / 4 plongées	565 €	688 €	- 190 €
4 Nuits / 6 plongées	785 €	945 €	- 285 €
5 Nuits / 8 plongées	1005 €	1205 €	- 380 €
6 Nuits / 10 plongées	1225 €	1465 €	- 475 €
7 Nuits / 12 plongées	1445 €	1725 €	- 570 €
8 Nuits / 14 plongées	1665 €	1985 €	- 665 €
9 Nuits / 16 plongées	1885 €	2245 €	- 760 €
10 Nuits / 18 plongées	2105 €	2505 €	- 855 €
11 Nuits / 20 plongées	2105 €	2505 €	- 855 €
Nuit suppl. / 2 plongées	176 €	208 €	- 95 €

* De Janvier à Mai 2025 & de Septembre 2025 à Mai 2026

* La 11ème nuit est offerte

* Tarif par personne, base chambre double

* Plongée supplémentaire en bateau : 60 €

2025/26 FORMULE PLONGÉES ILLIMITÉES

	Chambre supérieure	Bungalow Deluxe	Réduction pour les non plongeurs
3 Nuits / 6 plongées	645 €	765 €	- 270 €
4 Nuits / 9 plongées	905 €	1065 €	- 405 €
5 Nuits / 12 plongées	1165 €	1365 €	- 540 €
6 Nuits / 15 plongées	1425 €	1665 €	- 675 €
7 Nuits / 18 plongées	1685 €	1965 €	- 810 €
8 Nuits / 21 plongées	1945 €	2265 €	- 945 €
9 Nuits / 24 plongées	2205 €	2565 €	- 1080 €
10 Nuits / 27 plongées	2465 €	2865 €	- 1215 €
11 Nuits / 30 plongées	2465 €	2865 €	- 1215 €
Nuit suppl. / 3 plongées	208 €	240 €	- 135 €

* De Janvier à Mai 2025 & de Septembre 2025 à Mai 2026

* La 11ème nuit est offerte

* Tarif par personne, base chambre double

* Inclus jusqu'à 3 sorties en bateau par jour et plongée à volonté sur House Reef

EN SUPPLÉMENT:

- Supplément chambre individuelle cat. supérieure: 42€ /nuit
- Supplément chambre individuelle cat. Deluxe: 74€ /nuit
- Plongée Blackwater : 70€
- Plongée Bonfire : 50€
- Location de gilet stabilisateur (BCD) : 10€
- Location de détendeur : 10€
- Location d'ordinateur de plongée : 10€
- Location de lampe de plongée : 5€
- Nitrox : 5€ /bouteille
- Bouteille de 15 L : 3€ /bouteille

Termes & conditions

Tarif:

Tarif sur la base de chambre double – pension complète – petit déjeuner – déjeuner – snack – diner – eau – thé – café

Chambre individuelle:

Toute personne inscrite seule devra régler un supplément pour la chambre individuelle.
S'il est possible de partager sa chambre avec un autre participant, ce supplément ne sera pas facturé.

Conditions d'annulation:

- De 0 à 60 jours avant l'arrivée, 100% du tarif du séjour
- De 61 à 90 jours avant l'arrivée, 50% du tarif du séjour – Toute fois, l'acompte est reportable sur une autre période dans un délai d'un an. Dans ce cas, et en cas d'augmentation des tarifs, ceux-ci seront applicables.
- De 91 jours et plus, aucun frais

Vols intérieurs ou frais de transferts non remboursables dès l'inscription.

Conditions d'annulation groupes (8 participants et plus):

Acompte 30% à l'inscription, non remboursable.
Second paiement de 20% à 90 jours de l'arrivée.
Solde à 60 jours de l'arrivée

Annulation:

- De 0 à 60 jours avant le départ, 100% du tarif du séjour
 - De 61 à 90 jours avant le départ, 50% du tarif du séjour
-

Modification de tarif:

Uniquement en cas de hausse du prix de l'essence en Indonésie et/ou du cours IDR/Euro/Dollars au moment de l'inscription, Ambon Dive Resort se réserve le droit de modifier ces tarifs annuels et s'engage à prévenir au minimum 60 jours avant le départ.

Paielement:

Le règlement intégral du séjour devra se faire au plus tard à 60 jours avant l'arrivée.

Conditions particulières pour la plongée:

Ambon Dive Resort se réserve le droit d'interdire la plongée au participant dans les cas suivants :

- Non présentation du niveau de plongée
 - Non présentation d'un certificat médical de non contre-indication de moins d'un an.
 - Egalement dans le cas où le participant ne respecterait pas les consignes de sécurité liées à la plongée.
-

Assurances:

Ambon Dive Resort s'engage à fournir une assurance responsabilité civile pour ses moniteurs et ses clients. Cette assurance ne couvre en aucun cas les frais liés à un accident terrestre ou de plongée.

Nous conseillons vivement que chaque participant soit couvert en cas d'accident et pour les frais d'assistance et de recherche.
